

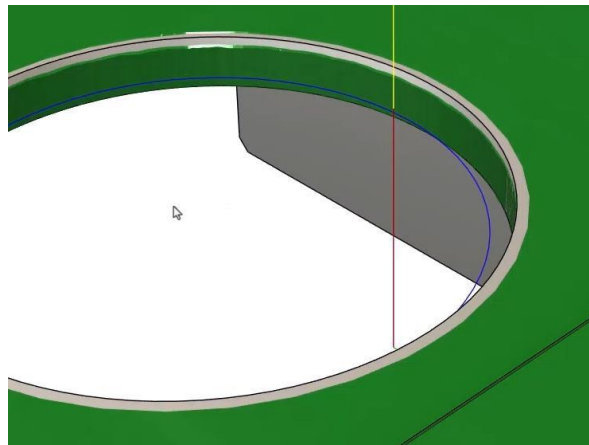
Schrittweise Anleitung

Anfasen von Kanten

Fasen Sie die Kanten eines Bauteils, unabhängig davon, ob die Fase modelliert wurde oder nicht.

Lernziele:

- Erstellen eines Fasen-Werkzeugwegs zum Entgraten von Kanten.



Die abgeschlossene Übung

1. Fahren Sie mit dem Modell aus dem vorherigen Modul fort oder laden Sie die bereitgestellte Datei *Cell Phone Metric – Chamfer.f3d* hoch. Die bereitgestellte Datei enthält keine aktiven Verknüpfungen zu den übergeordneten Dateien. Verwenden Sie daher nach Möglichkeit Ihre eigene Datei.

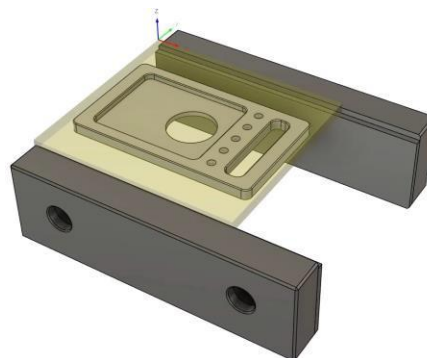


Abbildung 1. Datei öffnen

- Die Kanten dieses Bauteils müssen entgratet werden, damit keine gefährlichen scharfen Kanten vorhanden sind. Beachten Sie, dass nur einige Kanten des Modells gefast sind. So verfügt die große Bohrung beispielsweise über kein Fasenelement.

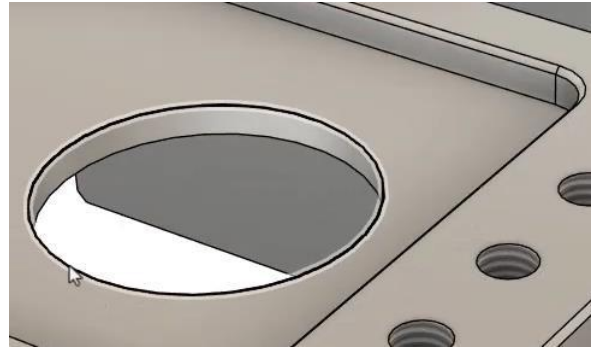


Abbildung 2. Auf ungefaste Kante achten

- Erstellen Sie ein Fasenverfahren, indem Sie auf „2D“ > „2D-Fase“ klicken.

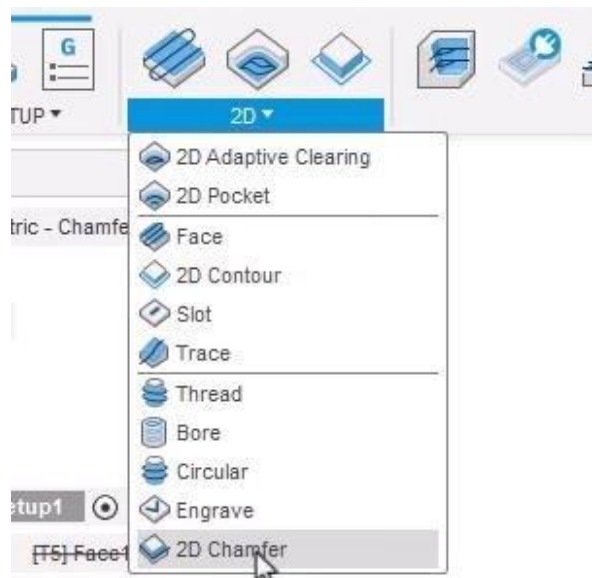


Abbildung 3. Fasenverfahrenerstellen

- Klicken Sie im Dialogfeld auf „Auswählen“, um ein geeignetes Werkzeug für das Verfahren auszuwählen. Navigieren Sie zur Werkzeugbibliothek *Learn CAM 90 – Metric* und wählen Sie Werkzeug 4 aus.



Abbildung 4. Werkzeug des Verfahrens auswählen

5. Klicken Sie im Dialogfeld „Auswahlwerkzeug“ auf „Auswählen“.



Abbildung 5. Auf „Auswählen“ klicken

6. Fahren Sie mit der Registerkarte „Geometrie“ fort und wählen Sie die obere Kante an jeder der drei gefasten Kanten des Modells. Klicken Sie im Dialogfeld auf „OK“, um den Werkzeugweg zu generieren.

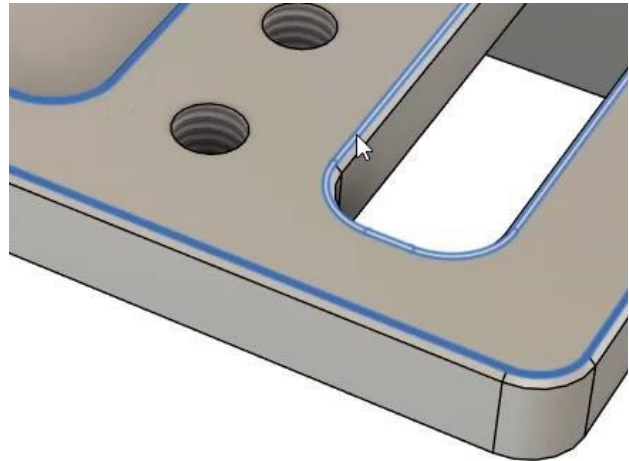


Abbildung 6. Drei Kanten auswählen

7. Überprüfen Sie das Ergebnis und beachten Sie, dass die Fase korrekt erstellt wurde. Die bearbeitete Fase passt perfekt zur modellierten Fase.

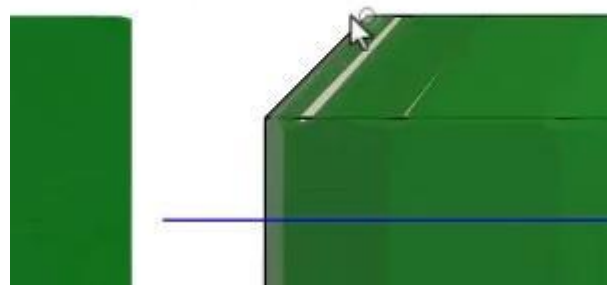


Abbildung 7. Werkzeugweg überprüfen

8. Erstellen Sie eine weitere Fase, indem Sie auf „2D“ > „2D-Fase“ klicken. Navigieren Sie im Dialogfeld „Fase“ zur Registerkarte „Geometrie“ und wählen Sie die obere Kante der großen Bohrung als Kontur aus.

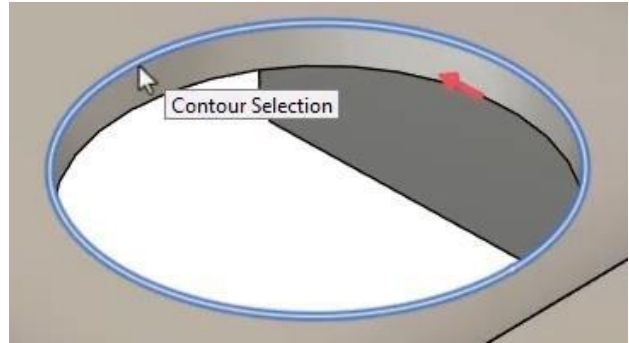


Abbildung 8. Kante auswählen

9. Fahren Sie mit der Registerkarte „Durchgänge“ fort und geben Sie **0,5 mm** in das Feld „Fasenbreite“ ein. Klicken Sie im Dialogfeld auf „OK“, um den Werkzeugweg zu generieren.

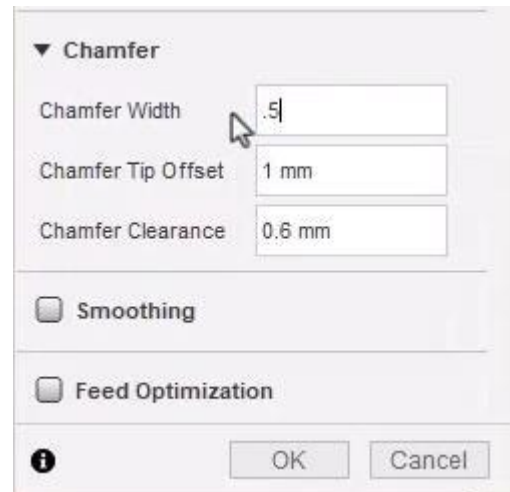


Abbildung 9. Breite der Fase anpassen

10. Überprüfen Sie den Werkzeugweg und beachten Sie, dass die Kante des ungefasten Modells aus dem Rohteilkörper herausragt. Dies ist akzeptabel, da der ungefasten Modellkante eine bearbeitete Fase hinzugefügt wurde. Speichern Sie die Datei.

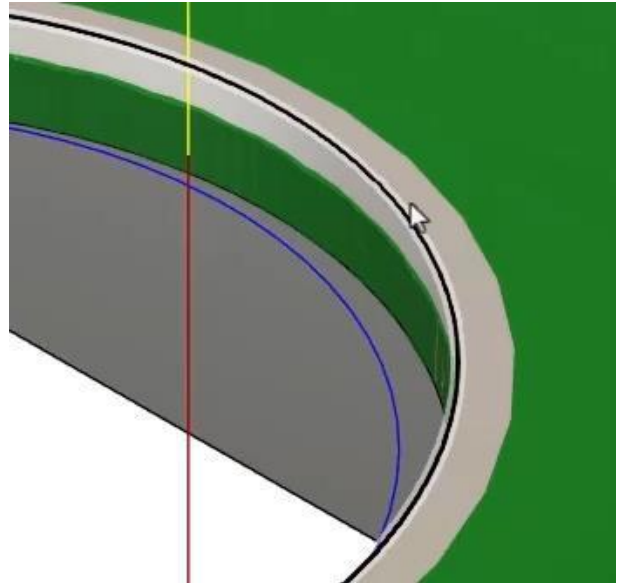


Abbildung 10. Werkzeugweg überprüfen